

6

interpres

Parmakkapı, İmam Sokak Ziya bey Han Kat 4  
Tel. : 44 72 34 Beyoğlu

No. .... 8 Nisan 1967

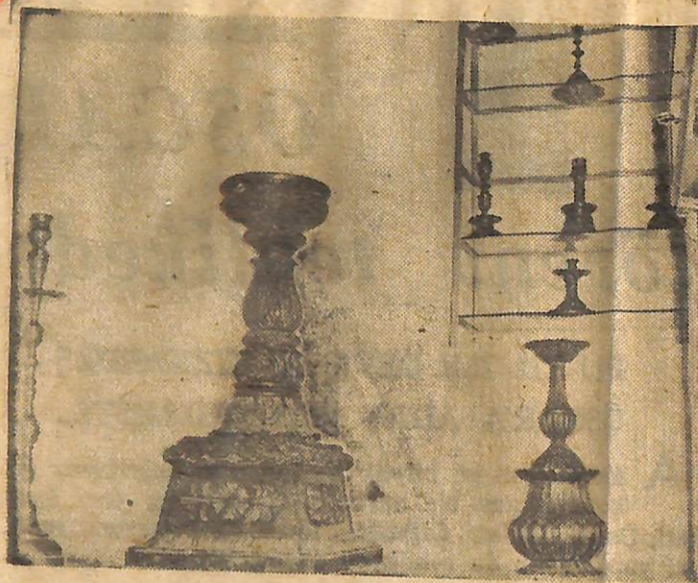
YENİ İSTANBUL (İSTANBUL)

YURTTA 24 SAAT

## Serserilerin barınağı şimdi bir müze oluyor

"Türk İnşaat San'at Eserleri" Müzesi, Türk mimarisinin geçirdiği safhaları dile getirecek

Röportaj: Vural AHI  
Fotoğraflar: Doğan YUKAY



Müzenin Şamdanlar bölümünde bugün kıymeti çok olan ve eskiden Ayasofya'da kullanıldığı söylenen şamdanlar.

Bundan bir sene öncesine kadar bakımsız, kendi haline terk edilmiş, serserilerin barınağı olan Aksaray'daki Amcazade Hüseyin Paşa Külliyesi "TÜRK İNŞAAT SANAT ESERLERİ" Müzesi olarak 17 Nisan'da halkın ziyaretine açılacaktır.

1697-1702 yıllarında Köprülüh'nün yeğeni olan Amcazade Hüseyin Paşa'nın sadrazamlığı sırasında yaptırmış olduğu medrese, yangın ve zelzeleden kısmen yıkılmış, bilahare tekrar restore edilmiştir. Teşhir edilecek seksiyonları Kronolojik bir sıra takip ederek düzenleyen Müze Müdürü Erdem Yücel, bu gibi durumları da şu bilgiyi vermiştir:

— "Vakıflar Genel Müdürlüğü'nün planladığı restorasyonlar neticesinde sanat ve mimari kıymeti olan bir çok malzemenin bir kısmının tekrar yerinde kullanılmasının ortadan kalkması sebebiyle bu malzemeler vakıf ambarında muhafaza edilmekteydi. Bir çokları çeşitli sebeplerle zayıflamaktaydılar. Bu gibi durumları ortadan kaldırmak için teşebbüse geçildi. Müzenin başlıca gayesi ise modern müzecilik anlayışına

uygun olarak Türk İnşaat özelliğini ne gibi safhalar geçirdiğini devir devir göstermek ve ne gibi malzemenin hangi yapılarda kullanıldığını ortaya koymaktır. Bu gün bir çok restore edilen cami ve diğer sanat eserleri maalesef çabına ve orijinallikine uygun düşmemektedir. Burada teşhir edilecek çeşitli restorasyonlardan elde edilen parçaları mimarlar restore edecekleri yapılara örnek olarak kullanabileceklerdir."

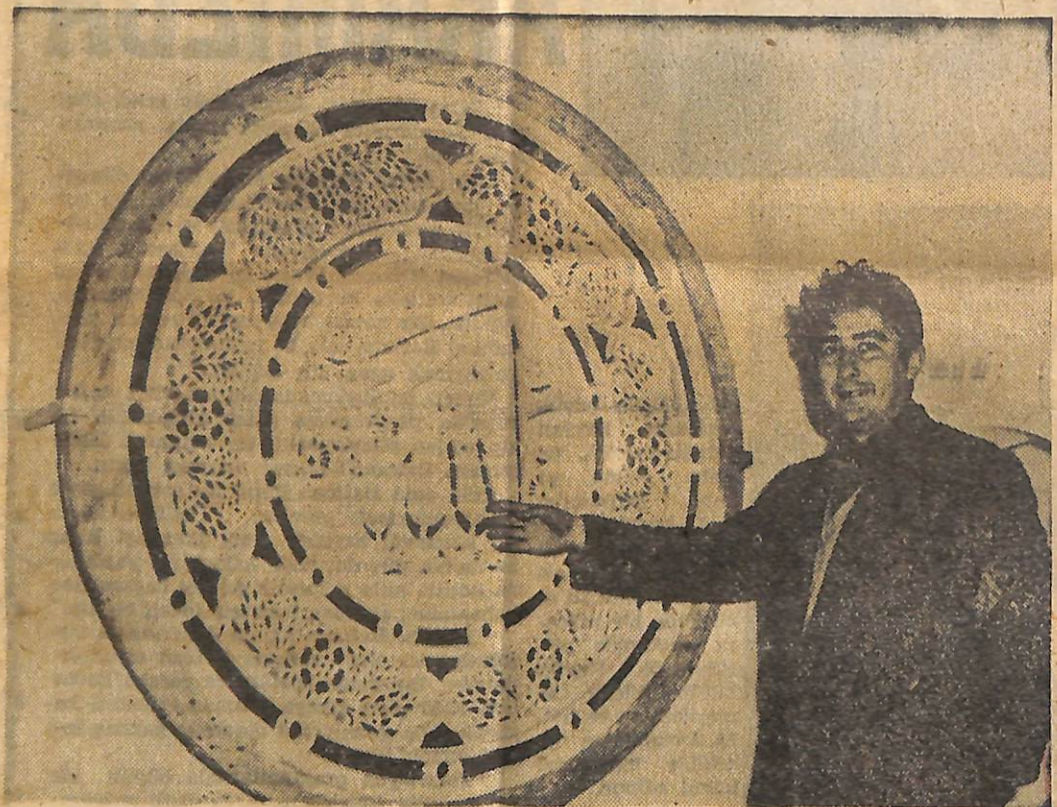
Müzenin en büyük özelliği diğer müzelerden ayrı olarak Türk inşaatını baştan sona kadar malzemesiyle ortaya koyabilmek hatta şimdiye kadar yazılmayan Türk inşaat tarihinin yazılmasına sebep olacaktır. Bu düşünceyi gerçekleştirmek isteyen genç arkeolog Erdem Yücel, bu konuda yeni bir çığır açacağına inanmaktadır.

Giriş kapısından girildiğinde çimlendirilmiş geniş bir avluya serpiştirilmiş Türk mimarisinin çeşitli örnekleriyle karşılaşılıyor. Avluyu çevreleyen bölme odalarda teşhir edilen seksiyonlar ayrı ayrı bir tarihi değer taşımaktadır. Her odada teşhir edilen bu tarihi kıymetler muhtelif devirlere ait olup bir kapıda kullanılan eşyalar dönemlerine göre ayrılmıştır.



Amcazade Hüseyin Paşa Müzesinin yandar görünüşü

Bunlar taş mimari parçaları, taş kitabe ve tuğralar, madeni şebekeler (sebil pencere) çini duvar kaplamaları, (12. yüzyıldan 19. yüzyıla kadar) Ahşap mimari parçaları (Selçuklular devri) inşai ve dekoratif araçlar, san çak ve minare alemlerinden ibaret tir.



Amcazade Hüseyin Paşa Müzesinin Müdürü Erdem Yücel bir tarihi eseri izah ederken