

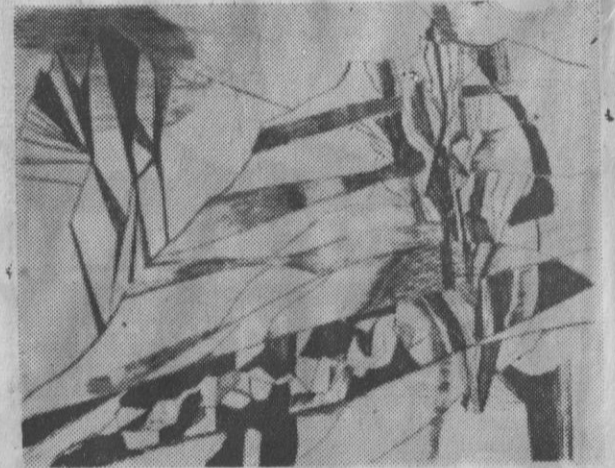
Karl Heinz Kliemann'ın tabiata bağlı grafik bir eseri

Ankara'da bir Alman ressamının grafik resimleri sergilendi...

ANKARA, (Y.G.) — Alman Kütüphanesi resim galerisinde, genç kuşak Alman «Grafik» ve «Resim» sanatında isim yapmış ressamlardan Karl-Heinz Kliemann'ın açtığı sergi başkentli sanatçılar ve sanatseverler tarafından ilgiyle izlenmektedir.

Eserlerini büyük bir ilgiyle seyrettiğimiz Kliemann. İkinci Dünya savaşından sonra Berlin Akademisinde, özellikle Alman Ekspresyonizminin büyük ustalarından Karl Schmidt-Rottluff'un yanında çalışmış, fakat o «ekspresyonizm»in o zamanlar yaygın olan anlamından sıyrılarak geleneğe bağlı kalmadan vepyeni bir anlamda «ekspresif» resimler yapmıştır.

Sanat eleştiricisi Peter Anselm Riedl Kliemann hakkında yazdığı bir eleştirmede şöyle dermektedir: «Kliemann'ın görülebilen gerçekle bağlantısını yitirmekten korkusu yoktur. Onu bu gerçeğe bağlayan halat çok güçlüdür. Bu bakımdan son zamanlarda yeniden gerçeğe yakın bir durum araması hiç bir zaman bir gerileme diye anlaşılmalıdır.»



Kliemann'ın «Köprü» isimli bir grafik tablosu