

T. C.  
KÜLTÜR BAKANLIĞI

Devlet Konservatuarı Folklor Arşivi

Sayı : .....

Fotoğraf  
yeri

DERLEME FİŞİ

Söyleyenin adı ve yaşı: A. Veli Aydın 1328

Mesleği: R.

Memleketi: vilâyeti Ala. kazası / köyü Berab.

Kimden, ne zaman, nerede öğrendiği: .....

Çalanın adı ve yaşı: .....

Mesleği: Şağ kendisi

Memleketi: vilâyeti ..... kazası ..... köyü .....

Kimden, ne zaman, nerede öğrendiği: .....

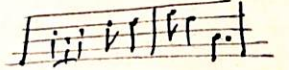
Parçanın adı: Göz aynalı (Halay)

Alındığı yer ve tarih: .....

Plâk numarası: 1053 B:1

Plâkdeki yeri: ~~1053~~ 1053 B:2 yelohime olmadı

Parçanın kimler tarafından alındığı: .....



PARÇANIN METNİ

DÜŞÜNCELER

||: Gel benim esmer yarım  
Ezelden yosma yarım  
Aramız uzak düşdü  
Selamı kesme yarım  
x

göz aynalı aynalı  
yar siir meli; siir meli

Dereler lüz bağladı  
Arceular iz bağladı  
Beni lüz gelin vurdu  
Yarame göz bağladı  
x

Derelerin uzunu  
geramadım lüzünü  
aldım ceket gözünü  
Çekemedim nazını  
v