

DERLEME FİŞİ

Söyliyenin adı ve yaşı : *Osman Büllüel* 1292

Mesleği : *Kerem*

Memleketi : vilâyeti *Bitlis* kazası *1* köyü *1*

Kimden, ne zaman, nerede öğrendiği : *Eski den leri Ahlatta*

Çalının adı ve yaşı :

Çaldığı saz :

Mesleği :

Memleketi : vilâyeti kazası köyü

Kimden, ne zaman, nerede öğrendiği :

Parçanın adı : *Türkmeni* X

Alındığı yer ve tarih : *Ahlat 11-7-1952*

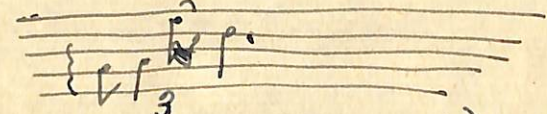
Plâk numarası :

Plâktaki yeri :

Parçanın kimler tarafından alındığı :

H.B. K. Y.
M. S.

Bende gelim
(yeri yeri)



Osman paşa yairi *gelmeli*

ah! PARÇANIN METNİ DÜŞÜNCELER

Bir zaman da bu yerleri görmeli
Galem alıp gâsen gözeim yazmalı (olacak)
Çoppuğu halkalli leerna hismalı (Burada esitmiş)
Çekmiş gider yaylasına Bingölün ah
Bingölün
Alamadım bu yerlerin havesen
Şohan üşgek yerde çürmüş yavaşın
Türkmen çizi gâsterlemiş deresin
Çekmiş