

# Interpres

Parmakkapı, İmam Sokak Ziya bey Han Kat 4  
Tel. : 44 72 34 Beyoğlu

No. ....

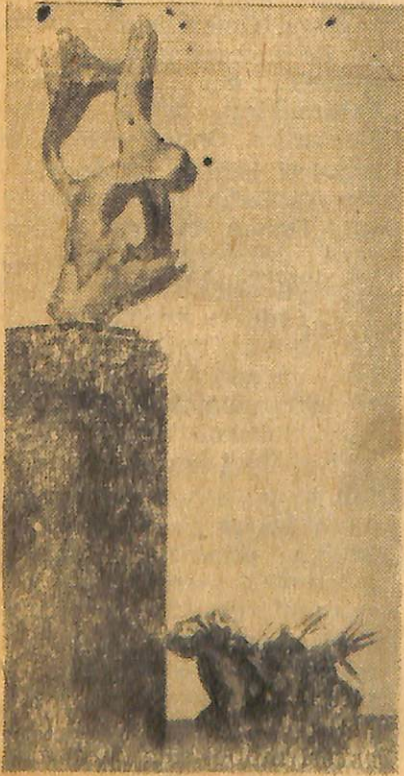
12 Ocak 1967  
Durum (İstanbul)

## SANATTA DURUM

## — Rekreasyon Cemiyetinin ilginç sergisi

**S**ehir Galerisinde bu kez, Rekreasyon Cemiyetinin sergilediği eserler yer alıyor. Ağaç, aydınlatma, oyuncak, bebek, mum, serbest resim çalışmalarını kapsayan sergi, eser bakımından oldukça zengin. Rekreasyon Cemiyeti, memleketimizde, 1959 yılında Lerzan Bengisu'nun şahsi çabaları ile kurulmuştur. Kelime anlamı olarak, mesleki özel görevlerden sonra yaşantıyı faydalı bir şekilde renklendirmek için topluma katılmak demektir. Diğer bir deyişle günlük yaşantının biteviye havasından sıyrılmak, düşünceyi hissi, esere aktarmak anlamına da gelir.

Sergi, süs, bebek çalışmaları yönünden evvelki senelere kıyasla çok daha güzel ve anlamlı. Sema yaparak dönen Mevleviler, Ney çalanlar, eski Bektaşî babaları, eski zamanı olduğunca yaşatıyorlar. Galerinin üst katında yer alan kök çalışmalarında Gönül Akerson'un ince ve zevkli çalışması hemen gözümüze çarpıyor. Kaba tahtalar, hanımlarımızın ellerinde öylesine bir zarıflığa ve inceliğe



Rekreasyon Cemiyetinin sergilediği eserler arasında İkkatî Çeken'ın kök.

kavuşmuş ki, sağda solda gördüğümüz tahta parçalarından mı bunlar ortaya çıkıyor? demekten irsan kendini alamıyor. Bunların yanı sıra bir de mum çalışmaları var. Müfit Arıpek ve Filiz Bulut'a ait olan bu çalışmalar içinde Bayan Bulut'un çiçek şeklindeki mumlarını insan yakmaya kıyabilir mi acaba.

### LEOPOLD LEVY'İ ANMA TÖRENİ

İstanbul Güzel Sanatlar Akademisi Resim Bölümünü 12 yıl idare eden Fransız sanatçısı Leopold Levy'nin ölümü dolayısıyla akademide bir anma töreni tertiplenerek, İstanbul'da çeşitli koleksiyonlardan toplanan yüz kadar eseri sergilendi.

Kısa bir hastalıktan sonra 12 Aralık'ta gözlerini dünyaya yuman Türk sanatseverlerinin ve ressamlarının çok yakından tanıdığı ressam Leopold Levy, 1936'dan 1949'a kadar İstanbul Güzel Sanatlar Akademisi'nin Resim Bölümünü yönetmiş ve birçok Türk ressamının yetişmesinde önemli etkileri olmuştur.

Avni Arbaş, Selim Turan, Nuri İyem, Tiraje Dikmen gibi ünlü ressamlarımız geniş kültüründen ve ince eleştirilerinden faydalanmışlardır.

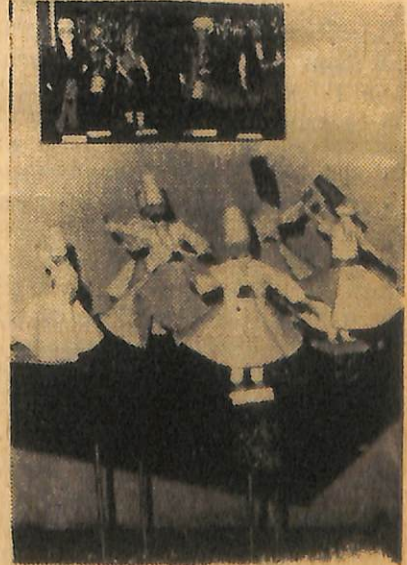
Leopold Levy Türkiye'ye gelmeden önce Braque, Soutine, Derain, Pascin gibi modern sanatın ustalarıyla yakın dostluk kurmuş, onlar tarafından akraba değerinde bir sanatçı olarak kabul edilmişti. Leopold Levy'nin derin renk ve biçim bilgisine Fransız resminin öncüleri arasında özel bir yer veriyordu. 1949'dan sonra Paris'e döndüğünde Montparnasse'taki «Coupole» kahvesinin eski temel taşı ressamları görünmez olmuşlardı..

Kimisi Montparnasse'tan uzaklaşmış, mahallenin tilsimi kaçmıştı. Resim sanatı, arada geçen villarda tabiat karşısında uzun bir kendinden geçme olmaktan çıkmıştı. Oysaki, tabiatın görüntüleri karşısında pek az ressam Leopold Levy kadar derinden ilgi duymuş, duyduklarını anlatmasını bilmiştir.

Leopold Levy, güneşli güneş çam büklerinden, kuzey denizlerinin karanlık fırtınalarına kadar bir keşif sabriyle resim yapı yapı gezmış.

moda dışı bir davranışla dünyanın güzelliğini, gerçeğin şiir yükünü ressamca anlatmaya kendini adanmıştır.

Üne ve kazanca önem vermeden yaşamış olan bu sanatçı, birçok önemli sanat tenkidçileri tarafından çağımızın en değerli ve değerli gittikçe daha iyi kavranacak olan bir ressamı olarak görünmektedir. Geçen yaz, Leopold Levy, İstanbul'a gelme hasretini duymuş, sanki Türk dostlarıyla ve çok sevdiği bir memleketle vedalaşmak istemişti.



Rekreasyon Cemiyetinin süs bebekleri.

Paris'te bulunan Türklerden birkaç eski ressam talebesi üstad Leopold Levy'nin hasta yatağı başında birkaç gün aralıksız nöbet tutarak, Türk sanatına büyük hizmetleri dokunan hocaya, Türkiye'nin sevgisiyle iletmişlerdir.