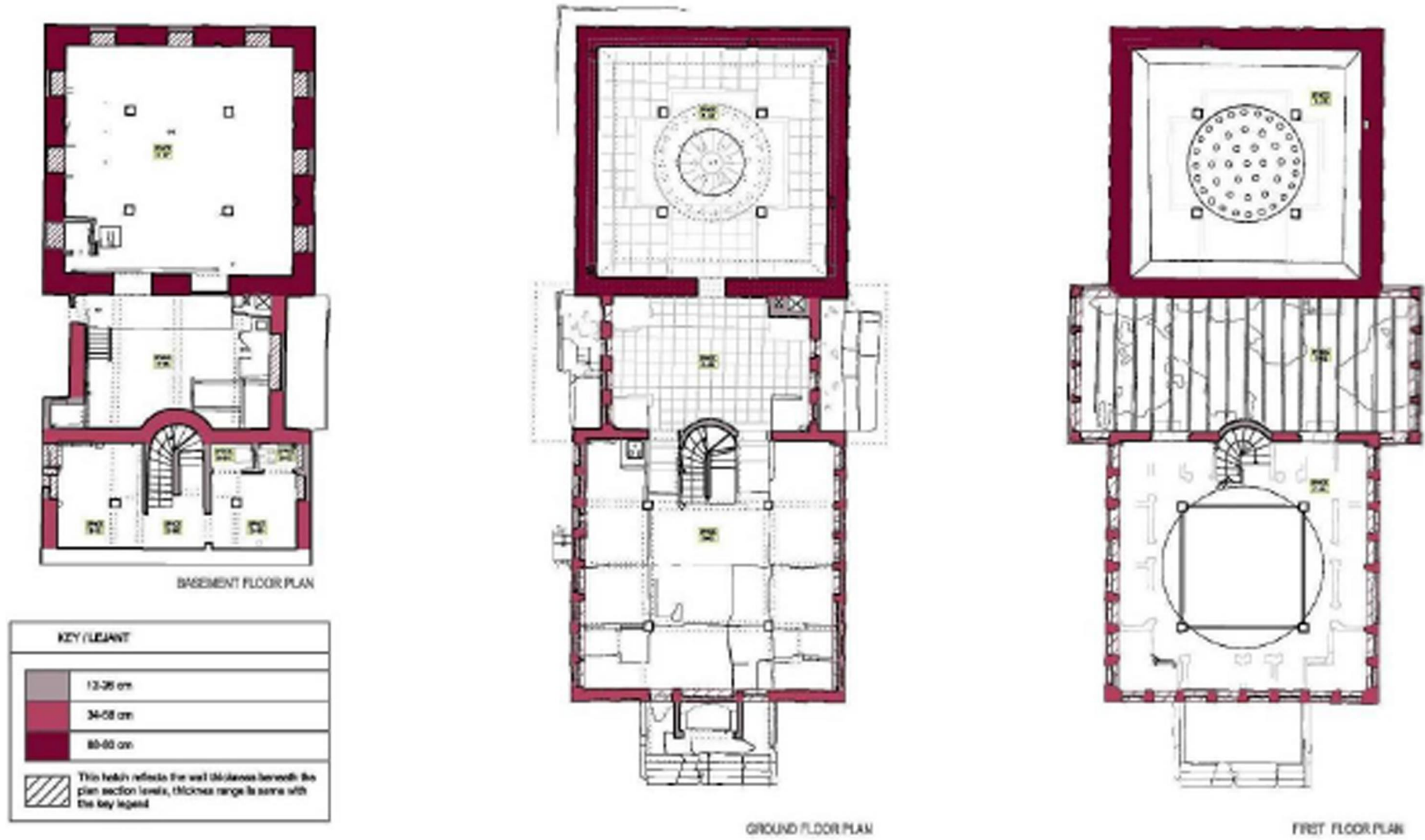


EKLER



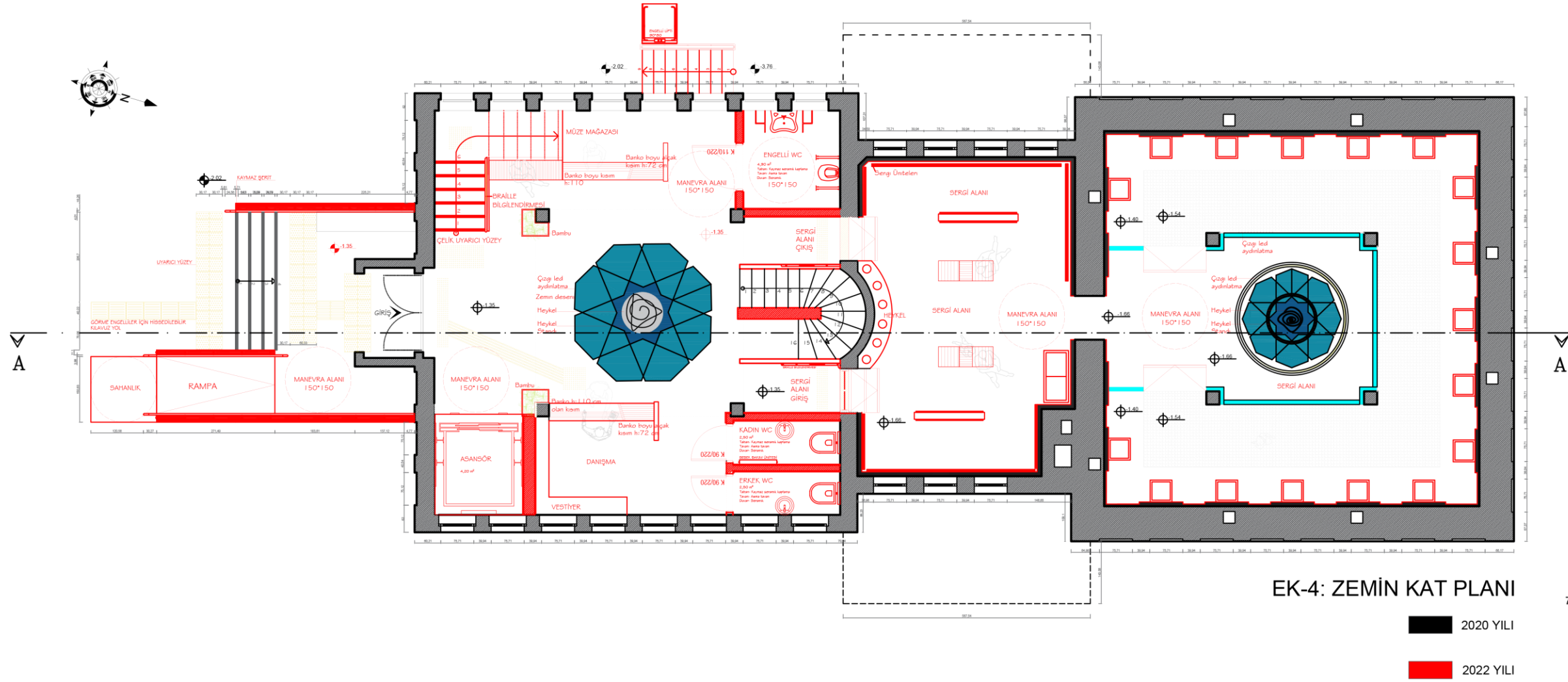
EK-1: 2010 Bira Fabrikası Hamamı Restitüsyon Çizimleri, Duvar Kalınlık Analizi (Kul, 2012).



EK-2: 2010 Bira Fabrikası Hamamı Restitüsyon Çizimleri, Kat Planları Analizi (Kul, 2012).



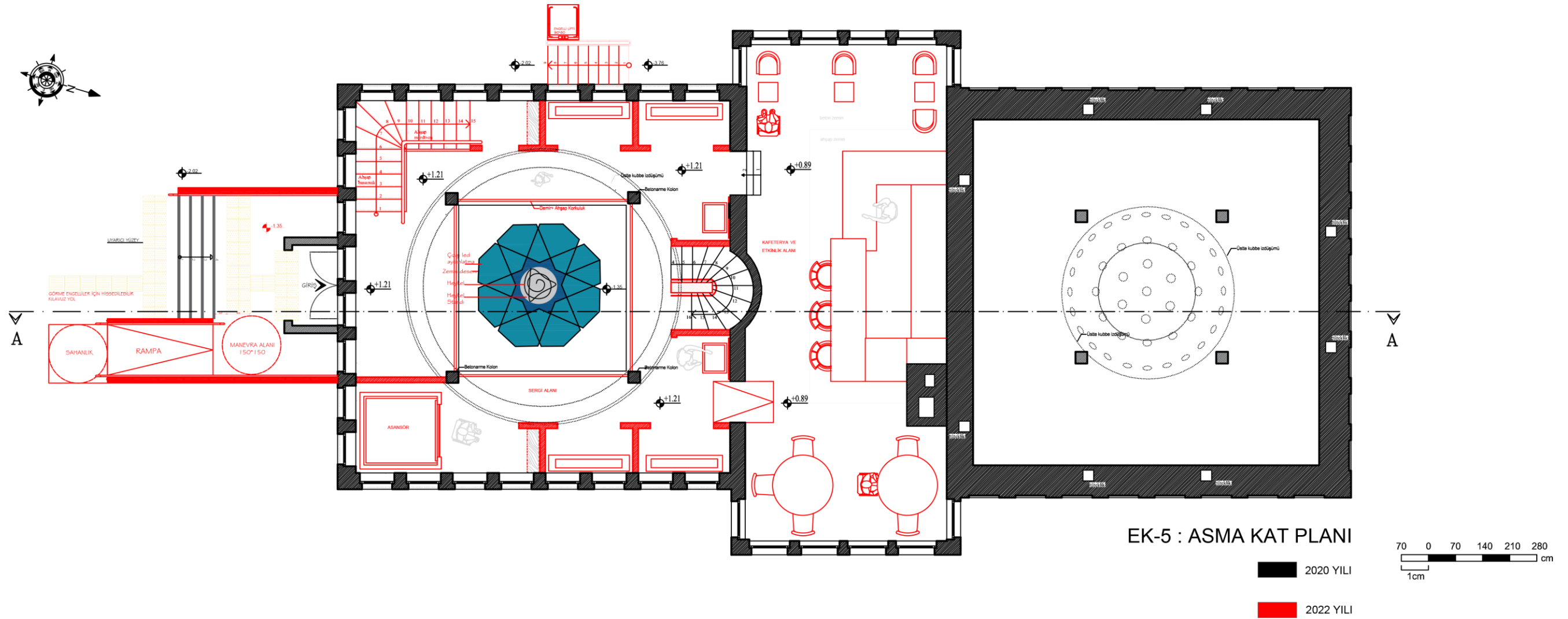
EK-3: 2010 Bira Fabrikası Hamamı Restitüsyon Çizimleri, Strüktürel Problemler ve Malzeme Kaybı Kesit Gösterimi (Kul, 2012).



AÇIKLAMA: Tasarım önerisi getirilen projede, çizimler Bira Fabrikası Hamamı'nın 2017 yılında Hacettepe İç Mimarlık öğrenci projeleri tarafından oluşturulan plan ve kesit çizimlerinin altlığı kullanılarak hazırlanmıştır.

Bu çalışmada Büşra Kul'un tez çalışmasında (Kul,2012) hazırladığı 2010 Restitüsyon proje çizimlerinden de yararlanılmıştır.

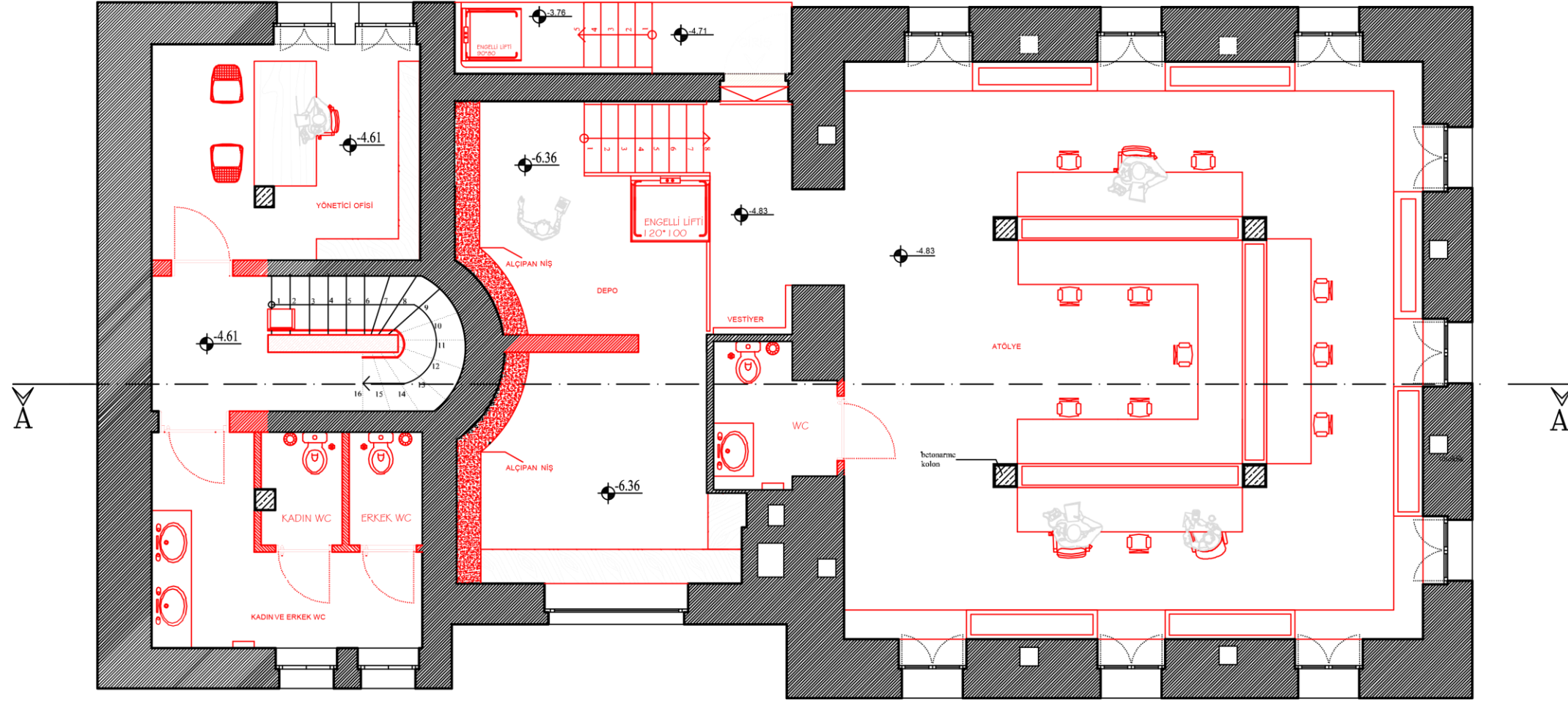
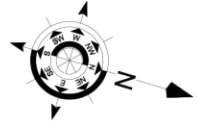
EK-4: 2022, Bira Fabrikası Hamamı İç Mimarlık Restorasyon Tasarımı, Zemin Kat Planı (Üstüncan, 2022).



AÇIKLAMA: Tasarım önerisi getirilen projede, çizimler Bira Fabrikası Hamamı'nın 2017 yılında Hacettepe İç Mimarlık öğrenci projeleri tarafından oluşturulan plan ve kesit çizimlerinin altlığı kullanılarak hazırlanmıştır.

Bu çalışmada Büşra Kul'un tez çalışmasında (Kul,2012) hazırladığı 2010 Restitüsyon proje çizimlerinden de yararlanılmıştır.

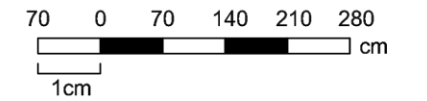
EK-5: 2022, Bira Fabrikası Hamamı İç Mimarlık Restorasyon Tasarımı, Asma Kat Planı (Üstüncan, 2022).



EK- 7: BODRUM KAT PLANI

2020 YILI

2022 YILI



AÇIKLAMA: Tasarım önerisi getirilen projede, çizimler Bira Fabrikası Hamamı'nın 2017 yılında Hacettepe İç Mimarlık öğrenci projeleri tarafından oluşturulan plan ve kesit çizimlerinin altlığı kullanılarak hazırlanmıştır.

Bu çalışmada Büşra Kul'un tez çalışmasında (Kul,2012) hazırladığı 2010 Restitüsyon proje çizimlerinden de yararlanılmıştır.

EK-7: 2022, Bira Fabrikası Hamamı İç Mimarlık Restorasyon Tasarımı, Bodrum Kat Planı (Üstüncan, 2022).